

Система W30

Рельсовое крепление для путей магистрального и промышленного транспорта – надежное решение для любых условий эксплуатации

О системе W30

W30 – это промежуточное рельсовое скрепление нераздельного типа для бесстыкового и звеньевое пути на железобетонных шпалах с рельсами типа Р65. Применяется в прямых и кривых участках радиусом до 299 м и менее в широком диапазоне условий эксплуатации.

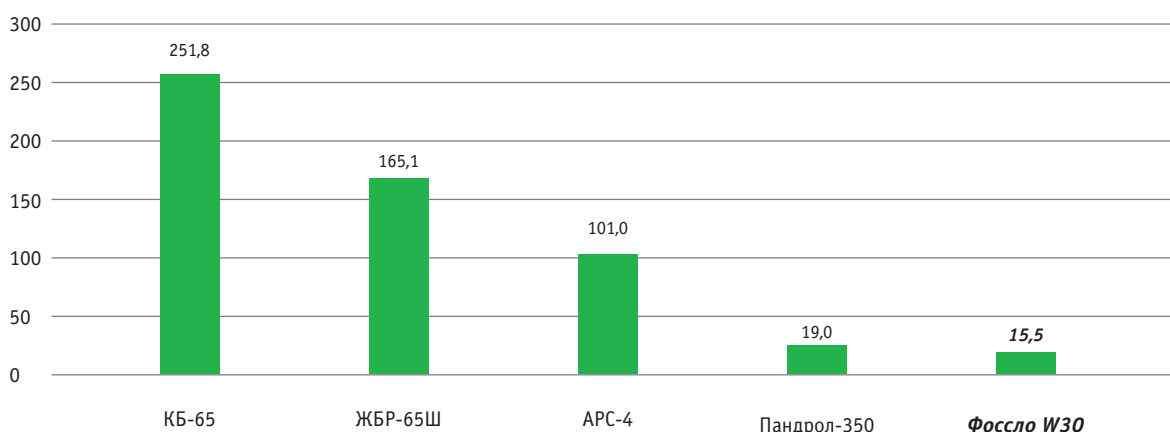
Скрепление W30 с 2010 года эксплуатируется в России на сети РЖД. На конец 2017 года протяженность пути со скреплением W30 в России составляет более 1 000 км. Всего в мире рельсовые скрепления серии W компании Vossloh эксплуатируются на более чем 140 тыс. км пути.

Все компоненты системы полностью сертифицированы и на 100% производятся в России

- Требует минимального технического обслуживания по сравнению с другими типами скреплений
- Конструкция скрепления обеспечивает минимальные трудозатраты при монтаже
- Обеспечивает стабильную ширину колеи
- Устойчиво к многократным деформациям, возникающим при прохождении поезда
- Допускает регулировку пути в плане и профиле (ширина колеи и уровень)
- Возможно применение в специфических условиях эксплуатации
- Обеспечивает экономический эффект за счет меньшей стоимости жизненного цикла по сравнению с аналогами
- Может применяться на стрелочных переводах
- Исключает угон рельса
- Имеет дополнительную защиту от опрокидывания рельса
- Обладает низким уровнем вибраций и шума
- Обеспечивает надежную электроизоляцию рельсовых нитей

Текущее содержание пути со скреплениями

Средняя стоимость на Октябрьской дороге в рублях на 1 км в год (тыс. руб.)



Источник: Путь и путевое хозяйство, 08.2015. Начальник службы Октябрьской железной дороги

Скрепление W30

Локализация производства – теперь мы производим в России

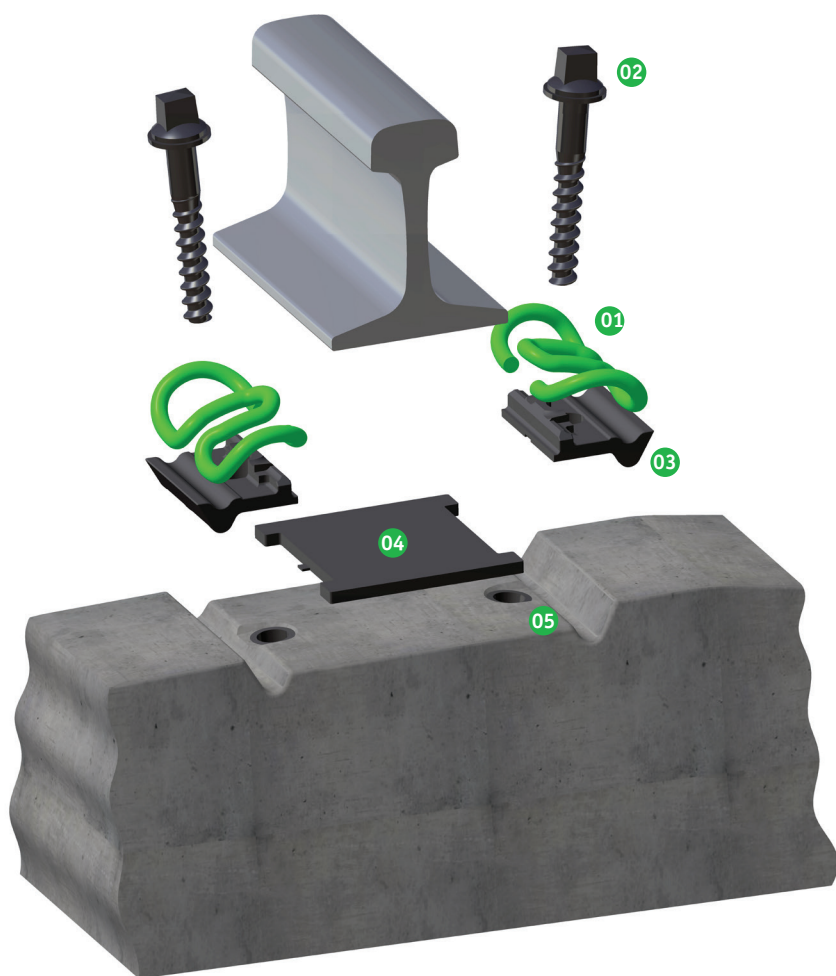
26 октября 2017 года состоялось открытие совместного предприятия Фоссло и АО «БетЭлТранс» по производству рельсовых скреплений. Наша производственная площадка по выпуску упругих клемм расположена в г. Энгельс Саратовской области. Производство осуществляется по немецким технологиям и на европейском оборудовании. Другие компоненты рельсовых скреплений также производятся в России. Наши изделия мы готовы предложить вместе со шпалой Ш5-ДФ производства АО «БетЭлТранс».



Технические характеристики

Параметр	Скрепление Фоссло W30
Макс. нагрузка на ось	26 т
Макс. нагрузка на ось (модификация W30НН для тяжеловесного движения)	35 т
Прижимное усилие	12,5 кН (на одну клемму)
Устойчивость к многократным деформациям в диапазоне	2,2 мм
Возможность регулировки ширины колеи без замены шпалы	+15 мм / -10 мм
Возможность регулировки по высоте без замены шурупа	+15 мм
Электрическое сопротивление	>10 кОм (метод по EN 13146-5)
Сопротивление угону	≥ 9 кН
Рабочий диапазон температур	-60...+50°C

Элементы рельсового скрепления W30



01

Упругая клемма Skl 30 из высококачественной пружинной стали предназначена для создания стабильного прижимного усилия и сопротивления угону рельса. Центральная петля упругой клеммы предотвращает опрокидывание рельса, а также защищает свободные концы клеммы от сверхнормативных деформаций.

02

Стальной шуруп Ss 35 с нетеряемой подкладной шайбой предназначен для фиксации элементов скрепления на шпале. Форма резьбы шурупа исключает закручивание не по резьбе дюбеля.

03

Плита углонаправляющая Wfr 30 K NR из твердого полимера имеет посадочные места для размещения упругой прокладки на подрельсовой площадке шпалы. Плита воспринимает боковые нагрузки от подошвы рельса и передает их на шпалу, исключая передачу боковой силы на стержень шурупа. Посредством применения плит различной ширины возможно регулирование ширины колеи.

04

Прокладка Zw 1000d NT из полимера предназначена для равномерного распределения прижимного усилия, защищает железобетонную шпалу от разрушения под воздействием нагрузок от рельса, а также обеспечивает электрическую изоляцию между рельсом и шпалой.

05

Полимерный дюбель Sdu 25 предназначен для закрепления шурупа в шпале, равномерно передает усилия в бетон и обеспечивает электрическую изоляцию.

Опционально

Полимерные **выравнивающие пластины** могут устанавливаться на подрельсовую площадку шпалы для компенсации высоты до 15 мм без подбивки шпал.

Vossloh Россия

Телефон: 8 800 234 9210
info.russia@vossloh.com

➔ www.vossloh-russia.com

vossloh